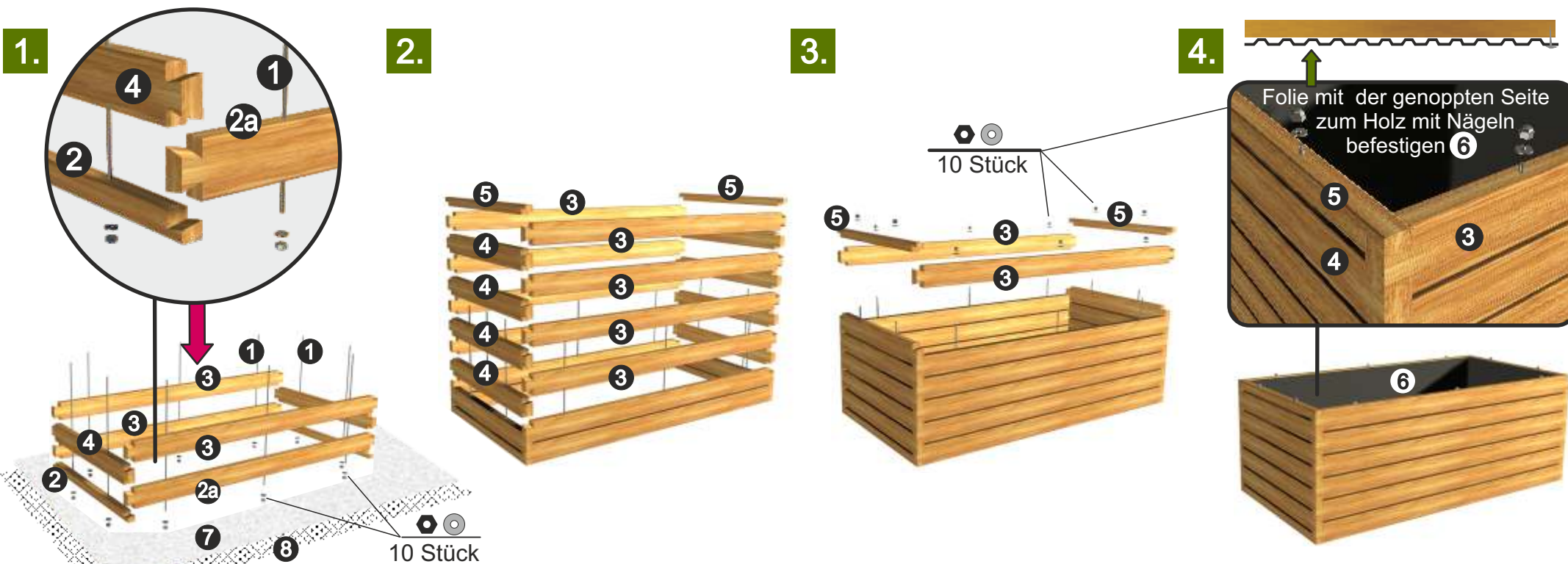





Wühlmausdraht „8“ auslegen und mit Pflanzvlies „7“ abdecken. Hölzer sortieren. Die Anfangskanthölzer „2“ und „2a“ sowie die Abschlusskanthölzer „5“ unterscheiden sich durch die Bohrungen! Die Gewindestangen durch die Anfangskanthölzer „2“ und „2a“ ziehen und Beilagscheiben/Muttern von unten befestigen. Darauf achten, dass die Muttern bündig mit den Gewindestangen abschließen (bei zu tiefem Eindrehen verkürzt sich die Gewindestange oben und reicht nicht aus, um die Hutmutter aufzuschrauben!). Anfangshölzer auf dem Pflanzvlies platzieren und die restliche Kanthölzer „3“ und „4“ aufstecken und mit Abschlussholz „5“ abschließen. Beilagscheiben und Hutmutter anbringen und die stabile Folie mit der genoppten Seite zum Holz befestigen. Tipps zum Einschichten finden Sie in unserem Katalog.



Beschreibung Einzelteile

- | | |
|--------------------------------------------------------------------------------------------------------|----------------------------------------------------------------------------|
| 1 Gewindestange | 4 Kantholz 4,5 x 11,5 x 98 cm |
| 2 2 Anfangskanthölzer 4,5 x 6 x 98 cm
(mit Vorbohrungen für Beilagscheiben und Muttern) | 5 Abschlusskantholz 4,5 x 6 x 98
(nur Bohrung für Gewindestange) |
| 2a 2 Anfangskanthölzer 4,5 x 11,5 x 198 cm
(mit Vorbohrungen für Beilagscheiben und Muttern) | 6 stabile Folie mit Nägeln für Innenverkleidung |
| 3 Kantholz 4,5 x 11,5 x 198 cm | 7 Pflanzvlies |
| | 8 Wühlmausdraht |

Befestigungsmaterial Stück

- | | |
|-------------------------------------------------------------------------------------------------------------------------------------|----|
| Gewindestangen | 10 |
|  Beilagscheiben mit Muttern \varnothing 8 | 10 |
|  Beilagscheiben mit Hutmuttern \varnothing 8 | 10 |
|  Nägel | 30 |